

CATALOGUE DE GRAVURES GÉRALDINE GARÇON



“ Mazet carré ”, eau-forte, sucre, aquarelle
éditée à 20 exemplaires / format plaque : 40,5 x 35,5 cm, format papier : 53 x 49 cm



5/20 " Les herbes folles "

169 21

“ Les herbes folles ” eau-forte et aquatinte, imprimée en chine collé
éditée à 20 exemplaires / format plaque : 65 x 30 cm, format papier : 81 x 47 cm



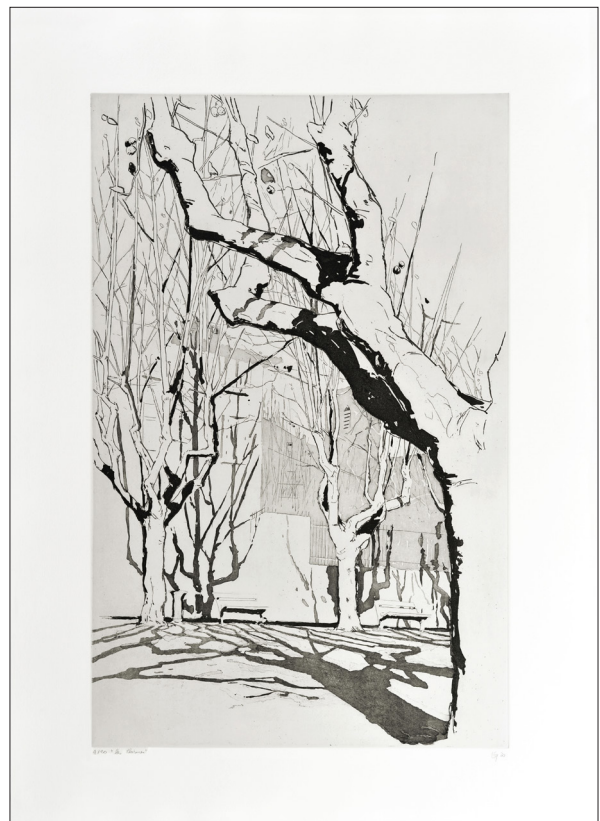
5/20 " Les pins de l'île Sainte-Lucie "

169 21

“ Les pins de l'île Sainte-Lucie ” sucre, eau-forte et aquatinte
éditée à 20 exemplaires / format plaque : 65 x 30 cm, format papier : 81 x 47 cm



“Vieille canaille”, eau-forte, aquarelle et morsure ouverte
éditée à 20 exemplaires / format plaque : 40 x 62,5 cm, format papier : 56,5 x 78,5 cm



“ Le Mazet ” / “ Les platanes ” , eau-forte et aquarelle
éditées à 20 exemplaires / format plaque : 40 x 62,5 cm, format papier : 56,5 x 78,5 cm



3/20 "Yitti, le terrain de foot"

©19

“Yitti, le terrain de foot ” eau-forte et aquatinte, imprimée en 2 plaques
éditée à 20 exemplaires / format plaque : 65 x 30 cm, format papier : 81 x 47 cm

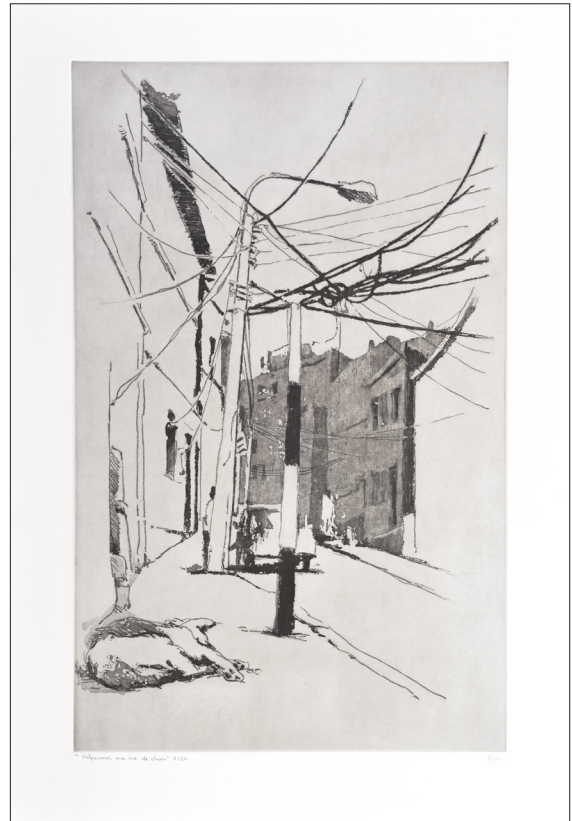


3/20 "Les cabanes de pêcheurs"

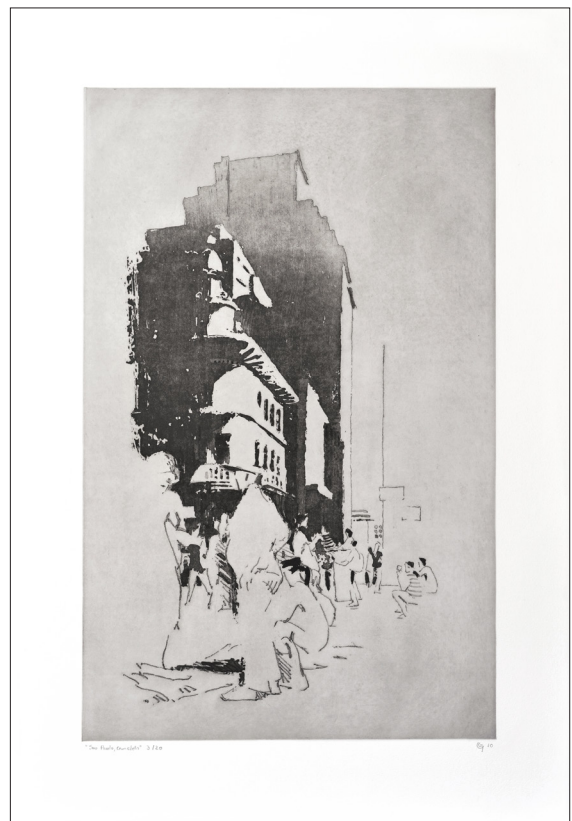
©19

“ Les cabanes de pêcheurs ” eau-forte et aquatinte
éditée à 20 exemplaires / format plaque : 65 x 30 cm, format papier : 81 x 47 cm

LESVILLES / 2010



“ Rio, ladera ” / “ Valparaiso, une ve de chien”, eau-forte, aquatinte et vernis mou
éditée à 20 exemplaires / format plaque : 39,5 x 62 cm, format papier : 54 x 78 cm



“ Sao Paulo, l'heure de pointe ” / “ Sao Paulo, camelots” , eau-forte, aquatinte et vernis mou
éditée à 20 exemplaires / format plaque : 39,5 x 62 cm, format papier : 54 x 78 cm

PATAGONIES / 2010



“ El arbol bandera ” eau-forte et aquatinte
éditée à 20 exemplaires / format plaque : 29,5 x 24,5 cm, format papier : 42 x 38 cm



“ Porvenir ” eau-forte, aquatinte et morsure ouverte
éditée à 20 exemplaires / format plaque : 75 x 30 cm, format papier : 91 x 47 cm



2/30 "La gare de Fitz Roy"

1910

“ La gare de Fitz Roy ” eau-forte, aquatinte
éditée à 20 exemplaires / format plaque : 75 x 30 cm, format papier : 91 x 47 cm



4/20 "Estancia San Gregorio"

1910

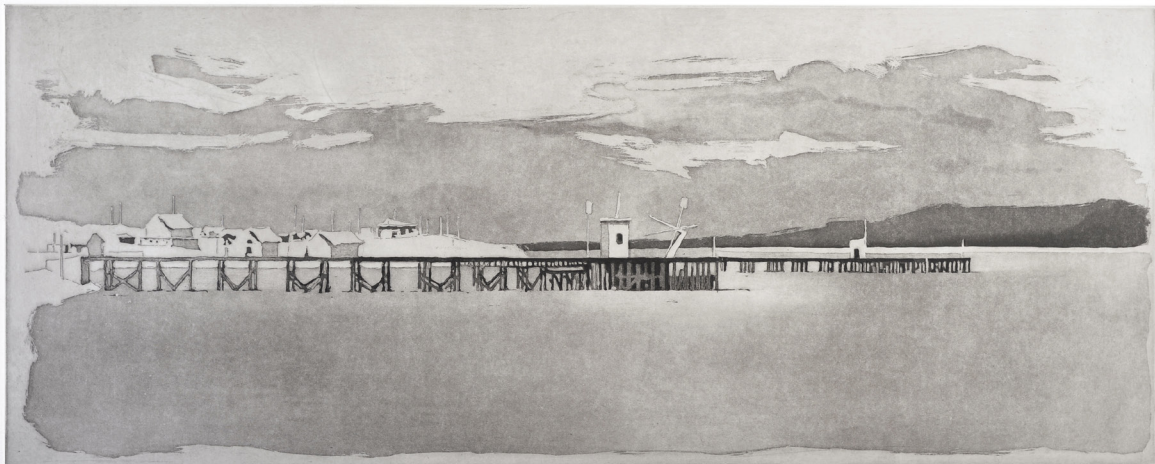
“ Estancia San Gregorio ” eau-forte, aquatinte
éditée à 20 exemplaires / format plaque : 75 x 30 cm, format papier : 91 x 47 cm



9/76 "Puerto San Julian"

69 10

“ Puerto San Julian ” eau-forte et aquarelle
éditée à 20 exemplaires / format plaque : 75 x 30 cm, format papier : 91 x 47 cm



1/76 "Puerto Percy"

69 10

“ Puerto Percy ” eau-forte et aquarelle
éditée à 20 exemplaires / format plaque : 75 x 30 cm, format papier : 91 x 47 cm

SOUS LE SOLEIL / 2009



“ Les poissons rouges ”, eau-forte, aquatinte et vernis mou imprimée en deux plaques
éditée à 20 exemplaires / format plaque : 32,5 x 48,5 cm, format papier : 48 x 64 cm



“ Le prix des bananes ”, eau-forte, aquatinte et vernis mou imprimée en deux plaques
éditée à 20 exemplaires / format plaque : 32,5 x 48,5 cm, format papier : 48 x 64 cm



"Fais-moi grandir argent"

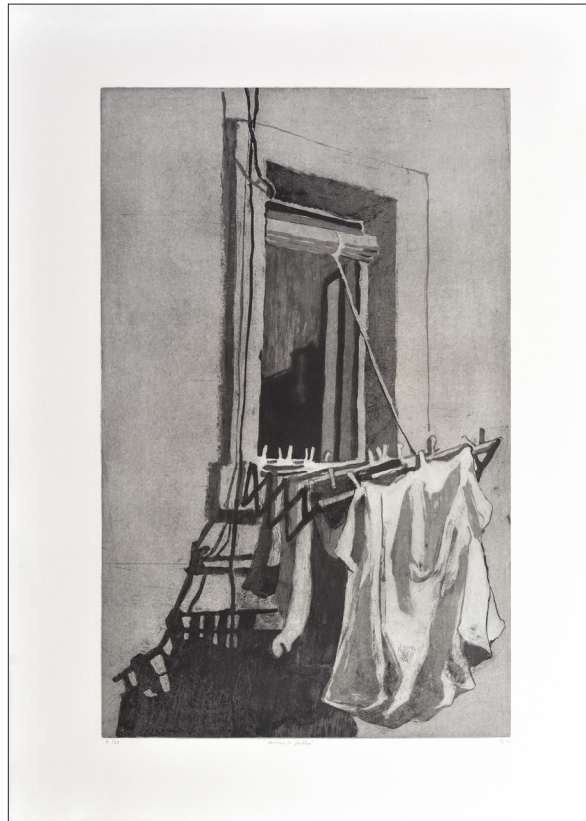
" Fais-moi grandir argent " eau-forte et aquatinte, imprimée avec papiers de soie
éditée à 20 exemplaires / format plaque : 70 x 28 cm, format papier : 85 x 46 cm



"De fil en aiguille"

" De fil en aiguille " eau-forte, aquatinte et vernis mou, imprimée en 2 plaques
éditée à 20 exemplaires / format plaque : 70 x 28 cm, format papier : 85 x 46 cm

JEU DE LUMIÈRES / 2008



“ Derrière la fenêtre ”, eau-forte sur acier
éditée à 20 exemplaires / format plaque : 39,5 x 62 cm, format papier : 57 x 78,5 cm



“ L'heure de gloire ” / “ Pluie de lumière ”, eau-forte sur acier
éditée à 20 exemplaires / format plaque : 39,5 x 62 cm, format papier : 57 x 78,5 cm

PROXIMITÉ ET HORIZON / 2006-2007



“ Le voyage immobile ”, eau-forte, aquatinte et morsure ouverte
éditée à 15 exemplaires / format plaque : 50 x 30 cm, format papier : 66 x 47 cm

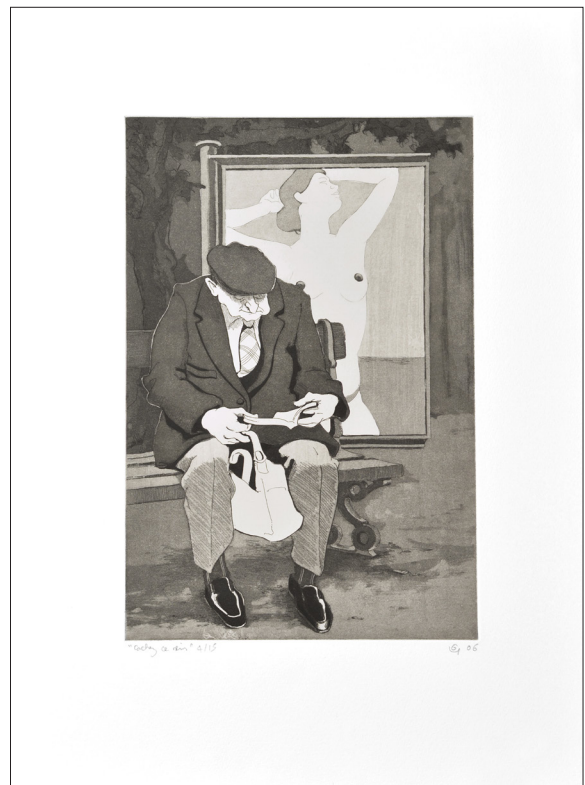


“ Dans le ventre de Paris ”, eau-forte, aquatinte et vernis mou
éditée à 15 exemplaires / format plaque : 50 x 30 cm, format papier : 66 x 47 cm

CHRONIQUES DE LA VIE ORDINAIRE / 2006

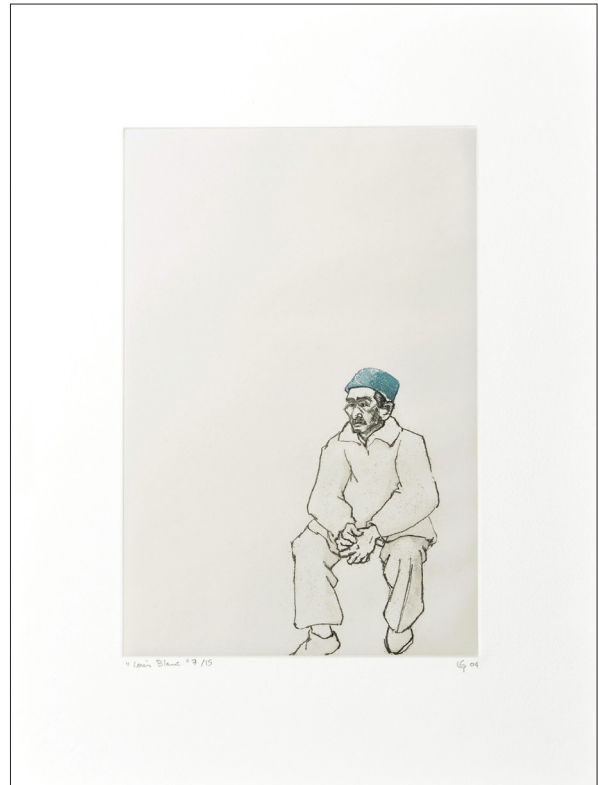


“ Cafe con piernas ” imprimée en 2 plaques / “El paco navideño” eau-forte et aquatinte
éditées à 15 exemplaires / format plaque : 20 x 30 cm, format papier : 31 x 44 cm



“ La charcutière ” / “Cachez ce sein” eau-forte, aquatinte et vernis mou
éditées à 15 exemplaires / format plaque : 20 x 30 cm, format papier : 31 x 44 cm

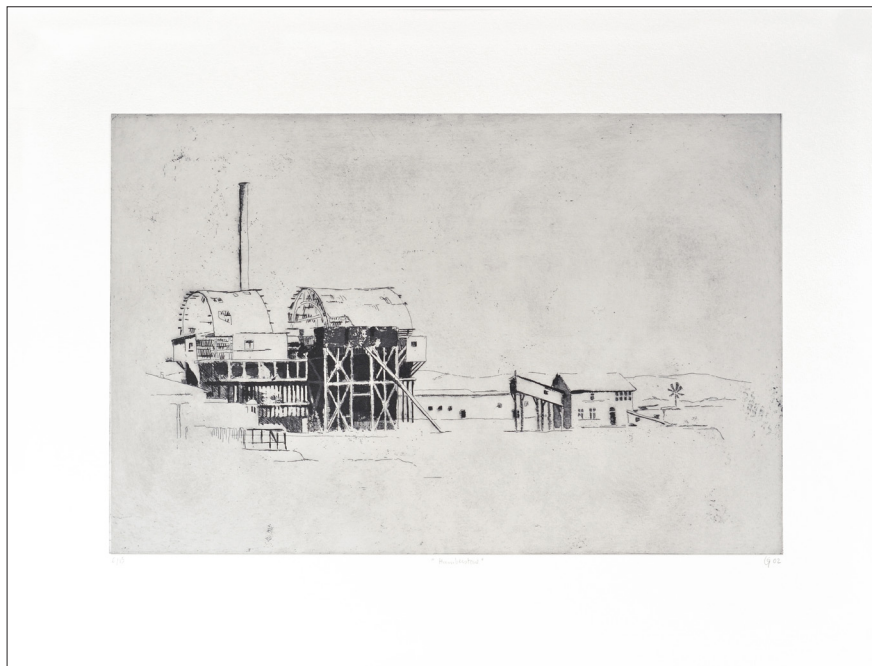
PARISIENS / 2004



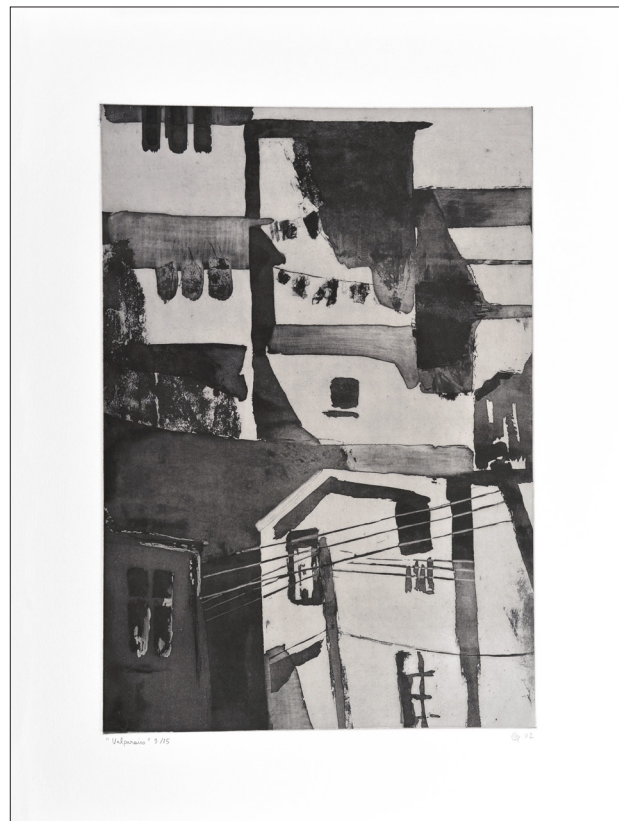
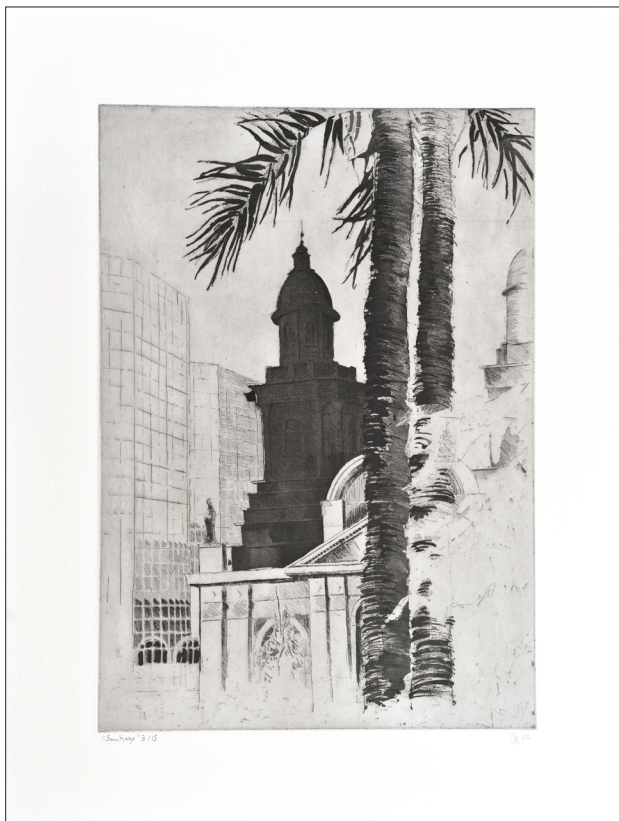
“ Cité universitaire ”/ “Louis Blanc” eau-forte, aquatinte, vernis mou
éditées à 15 exemplaires / format plaque : 20 x 30 cm, format papier : 31 x 44 cm



“ Saint-Placide ”/ “Père Lachaise” eau-forte, aquatinte, vernis mou
éditées à 15 exemplaires / format plaque : 20 x 30 cm, format papier : 31 x 44 cm



“ La mine d’Humberstone ”, eau-forte et aquatinte
éditée à 15 exemplaires / format plaque : 50 x 33 cm, format papier : 65 x 50 cm



“ Santiago ” / “ Valparasio ”, eau-forte et aquatinte
éditée à 15 exemplaires / format plaque : 33 x 50 cm, format papier : 50 x 65 cm

PERIPLE / 2002



“ Face au détroit de Magellan ”, eau-forte et aquatinte
éditée à 15 exemplaires / format plaque : 50 x 33 cm, format papier : 65 x 50 cm



“ Una calle en Arica ”, eau-forte et aquatinte
éditée à 15 exemplaires / format plaque : 50 x 33 cm, format papier : 65 x 50 cm